

ilumCure 2G – 365 nm

Programmierbare UV-Lichtquelle im Systemer (Art.-Nr: 160000053)

info@uvschwarzlicht.de
www.uvschwarzlicht.de



ilumCURE 2G ist ein UV-LED-Belichtungssystem, zum reproduzierbaren Aushärten von UV-Klebstoffen mit hoher Intensität bei einer Zentralwellenlänge von 365 nm.

PRODUKTMERKMALE

Das Gerät ermöglicht Dauerbelichtungen sowie Timer- und Schnittstellen-gesteuerte Belichtungen mit einstellbarer Intensität. Es wird sowohl mobil als auch stationär (z. B. in der automatisierten Fertigung) eingesetzt. Bei mobiler Verwendung ermöglicht der integrierte Li-Ionen-Akku bei voller Intensität einen Dauerbetrieb von bis zu 3,5 Stunden. Zum Laden, Parametrieren sowie zur Prozessautomation wird die USB-Schnittstelle verwendet.

Reproduzierbare Aushärtevorgänge werden durch eine Controller-gesteuerte LED-Strom-Messung in Echtzeit sowie durch ein Wärmemanagement mit Metallkern-Technologie gewährleistet. Die Langlebigkeit des Produktes wird durch ein robustes Aluminiumgehäuse und einem wechselbaren Akku sichergestellt.



ilumCURE 2G



Systemer

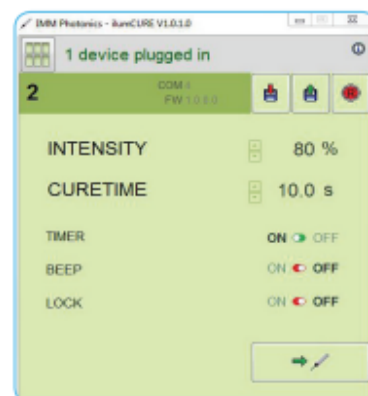
EINSTELLMÖGLICHKEITEN / BEDIENUNG

Via Software:

- Intensität von 10 % bis 100 %
- Belichtungsdauer von einer Sekunde bis hundertzwanzig Sekunden
- Belichtungstimer an- und abschaltbar
- Signalton am Belichtungsende an- und abschaltbar
- Zeit-Programmierung am Handgerät optional sperrbar

Via Handgerät:

- Belichtungsdauer von einer Sekunde bis hundertzwanzig Sekunden
- Belichtung auslösen



PROZESS-AUTOMATION

- ilumCURE 2G ist mit einer dauerhaften USB Verbindung vom Rechner aus fernsteuerbar
- Software Development Kit zur Integration in verschiedene Quellcodes (z.B. Labview, C#) verfügbar
- Wesentliche Funktionalitäten: Belichtung per Software an- und abschaltbar, Statusabfragen, Intensitätsprofile, bis zu 127 Geräte an einem Rechner

TECHNISCHE DATEN

LED	
Wellenlänge	365 nm
Leistung	250 mW (typ.) bei 100 % eingestellter Intensität
Lebensdauer	> 7000 h bei 80 % UV LED Emission

Einstellmöglichkeiten / Bedienung	
Belichtung auslösen	über Taster am Gehäuse sowie über USB
Belichtungszeit	Timer aktiviert: 1,0 s – 120,0 s, Auflösung 0,1 s Timer deaktiviert: durch Schutzfunktionen begrenzt
Intensität	10 % - 100 %, CW gedimmt, 10 % Auflösung
Timer	an- und abschaltbar
Signalton	an- und abschaltbar
Programmierung am Handgerät	an- und abschaltbar

Software	
Unterstützte Windows Versionen	XP (32 bit), 7 (32 und 64 bit), 8 (32 und 64 bit)
Max. Anzahl Geräte pro PC	127

Power Management	
Akku	Li-Ion / 3,6 V, 2250 mAh, wechselbar
Ladedauer bei vollständig entladenelem Akku	< 4,0 Stunden Schnellladung / < 5,5 Stunden Standardladung
Betriebsdauer bei vollständig geladenelem Akku	3,5 Stunden
Schnellladung	automatisch erkannt
Ladegeräte	<ul style="list-style-type: none"> • Schnellladung: USB-Ladenetzteil 5 V / 1000 mA • Standardladung: PC, diverse USB Ladenetzeile
Ladeanzeige (neben USB-B Buchse)	<ul style="list-style-type: none"> • Rot blinkend: Schnellladung • Rot: Standardladung / Grün: Akku ist fertig geladen

Schutzfunktionen	
Akku	Über- und Unterspannung, Überstrom, Übertemperatur
UV-LED Übertemperatur	Abschaltung bei LED-Temperatur > 50°C
LED-Strom	10 % - 30 % Intensität: Abschaltung, wenn Bereich ± 10 % um Nominalwert verlassen wird 40 % - 100 % Intensität: Abschaltung, wenn Bereich ± 5 % um Nominalwert verlassen wird
Fehler-Indikation	<ul style="list-style-type: none"> • Orange für 10 Sekunden blinkend, piepsend: LED-Strom Fehler • Orange blinkend, piepsend solange UV LED zu heiß: Übertemperatur

Allgemein	
Abmessungen Gesamtgerät	Länge 185 mm, max. Durchmesser 27,5 mm
Abmessungen Belichtungsspitze	Gesamtlänge Spitze 53 mm, Durchmesser 5 mm (auf 8 mm Länge)
Gewicht / Material	ca. 108 g / Vollmetallgehäuse, Aluminium eloxiert
Betriebs- / Lagertemperatur	+5 °C bis +45 °C / -10 °C bis +70 °C
Feuchtigkeit	5 % bis 95 % r. H. (nicht kondensierend)
Zubehör im Lieferumfang	Systainer, Kabel USB-A auf USB-B, Schnelllade-Netzteil
Erhältliches Zubehör	Variable Kollimatorlinse W (Art.-Nr.: 1600000064) Variable Kollimatorlinse N (Ar.-Nr.: 1600000071)

Alle Preise zzgl. MwSt., Verpackungs- und Frachtkosten
(2017)

Wir behalten uns vor, technische Daten ohne Ankündigung zu ändern.



UVECO GmbH
Bruckmühler Straße 27
83052 Bruckmühl, Germany
Tel: +49 8061 495 8888 / +49 8061 495 8889
e-mail: info@uvschwarzlicht.de
web: www.uvschwarzlicht.de

ilumCure 2G – 365 nm

Programmierbare UV-Lichtquelle im Quadrosafe (Art.-Nr: 160000067)

info@uvschwarzlicht.de
www.uvschwarzlicht.de



ilumCURE 2G ist ein UV-LED-Belichtungssystem, zum reproduzierbaren Aushärten von UV-Klebstoffen mit hoher Intensität bei einer Zentralwellenlänge von 365 nm.

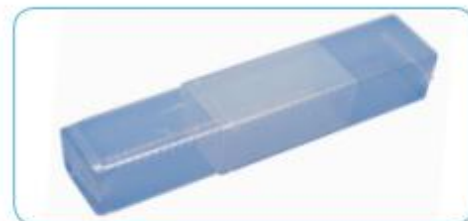
PRODUKTMERKMALE

Das Gerät ermöglicht Dauerbelichtungen sowie Timer- und Schnittstellen-gesteuerte Belichtungen mit einstellbarer Intensität. Es wird sowohl mobil als auch stationär (z. B. in der automatisierten Fertigung) eingesetzt. Bei mobiler Verwendung ermöglicht der integrierte Li-Ionen-Akku bei voller Intensität einen Dauerbetrieb von bis zu 3,5 Stunden. Zum Laden, Parametrieren sowie zur Prozessautomation wird die USB-Schnittstelle verwendet.

Reproduzierbare Aushärtevorgänge werden durch eine Controller-gesteuerte LED-Strom-Messung in Echtzeit sowie durch ein Wärmemanagement mit Metallkern-Technologie gewährleistet. Die Langlebigkeit des Produktes wird durch ein robustes Aluminiumgehäuse und einem wechselbaren Akku sichergestellt.



ilumCURE 2G



Quadrosafe

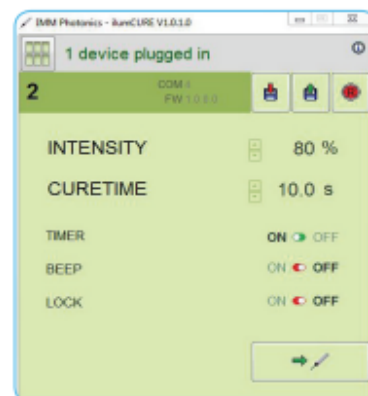
EINSTELLMÖGLICHKEITEN / BEDIENUNG

Via Software:

- Intensität von 10 % bis 100 %
- Belichtungsdauer von einer Sekunde bis hundertzwanzig Sekunden
- Belichtungstimer an- und abschaltbar
- Signalton am Belichtungsende an- und abschaltbar
- Zeit-Programmierung am Handgerät optional sperrbar

Via Handgerät:

- Belichtungsdauer von einer Sekunde bis hundertzwanzig Sekunden
- Belichtung auslösen



PROZESS-AUTOMATION

- ilumCURE 2G ist mit einer dauerhaften USB Verbindung vom Rechner aus fernsteuerbar
- Software Development Kit zur Integration in verschiedene Quellcodes (z.B. Labview, C#) verfügbar
- Wesentliche Funktionalitäten: Belichtung per Software an- und abschaltbar, Statusabfragen, Intensitätsprofile, bis zu 127 Geräte an einem Rechner

TECHNISCHE DATEN

LED	
Wellenlänge	365 nm
Leistung	250 mW (typ.) bei 100 % eingestellter Intensität
Lebensdauer	> 7000 h bei 80 % UV LED Emission

Einstellmöglichkeiten / Bedienung	
Belichtung auslösen	über Taster am Gehäuse sowie über USB
Belichtungszeit	Timer aktiviert: 1,0 s – 120,0 s, Auflösung 0,1 s Timer deaktiviert: durch Schutzfunktionen begrenzt
Intensität	10 % - 100 %, CW gedimmt, 10 % Auflösung
Timer	an- und abschaltbar
Signalton	an- und abschaltbar
Programmierung am Handgerät	an- und abschaltbar

Software	
Unterstützte Windows Versionen	XP (32 bit), 7 (32 und 64 bit), 8 (32 und 64 bit)
Max. Anzahl Geräte pro PC	127

Power Management	
Akku	Li-Ion / 3,6 V, 2250 mAh, wechselbar
Ladedauer bei vollständig entladenelem Akku	< 4,0 Stunden Schnellladung / < 5,5 Stunden Standardladung
Betriebsdauer bei vollständig geladenem Akku	3,5 Stunden
Schnellladung	automatisch erkannt
Ladegeräte	<ul style="list-style-type: none"> • Schnellladung: USB-Ladenetzteil 5 V / 1000 mA • Standardladung: PC, diverse USB Ladenetzeile
Ladeanzeige (neben USB-B Buchse)	<ul style="list-style-type: none"> • Rot blinkend: Schnellladung • Rot: Standardladung / Grün: Akku ist fertig geladen

Schutzfunktionen	
Akku	Über- und Unterspannung, Überstrom, Übertemperatur
UV-LED Übertemperatur	Abschaltung bei LED-Temperatur > 50°C
LED-Strom	10 % - 30 % Intensität: Abschaltung, wenn Bereich ± 10 % um Nominalwert verlassen wird 40 % - 100 % Intensität: Abschaltung, wenn Bereich ± 5 % um Nominalwert verlassen wird
Fehler-Indikation	<ul style="list-style-type: none"> • Orange für 10 Sekunden blinkend, piepsend: LED-Strom Fehler • Orange blinkend, piepsend solange UV LED zu heiß: Übertemperatur

Allgemein	
Abmessungen Gesamtgerät	Länge 185 mm, max. Durchmesser 27,5 mm
Abmessungen Belichtungsspitze	Gesamtlänge Spitze 53 mm, Durchmesser 5 mm (auf 8 mm Länge)
Gewicht / Material	ca. 108 g / Vollmetallgehäuse, Aluminium eloxiert
Betriebs- / Lagertemperatur	+5 °C bis +45 °C / -10 °C bis +70 °C
Feuchtigkeit	5 % bis 95 % r. H. (nicht kondensierend)
Zubehör im Lieferumfang	Systainer, Kabel USB-A auf USB-B, Schnelllade-Netzteil
Erhältliches Zubehör	Variable Kollimatorlinse W (Art.-Nr.: 1600000064) Variable Kollimatorlinse N (Ar.-Nr.: 1600000071)

Alle Preise zzgl. MwSt., Verpackungs- und Frachtkosten
(2017)

Wir behalten uns vor, technische Daten ohne Ankündigung zu ändern.



UVECO GmbH
Bruckmühler Straße 27
83052 Bruckmühl, Germany
Tel: +49 8061 495 8888 / +49 8061 495 8889
e-mail: info@uvschwarzlicht.de
web: www.uvschwarzlicht.de